

換気口浸水防止システム



葺田工業株式会社
KURATA IND.CO.,LTD

Kurata Industries Proprietary

**換気口浸水防御システム
(Vent Shaft System)
(Louvered Vent Panel System)**

換気口浸水防御システム (VSS)



New York City MTA向け取り付け

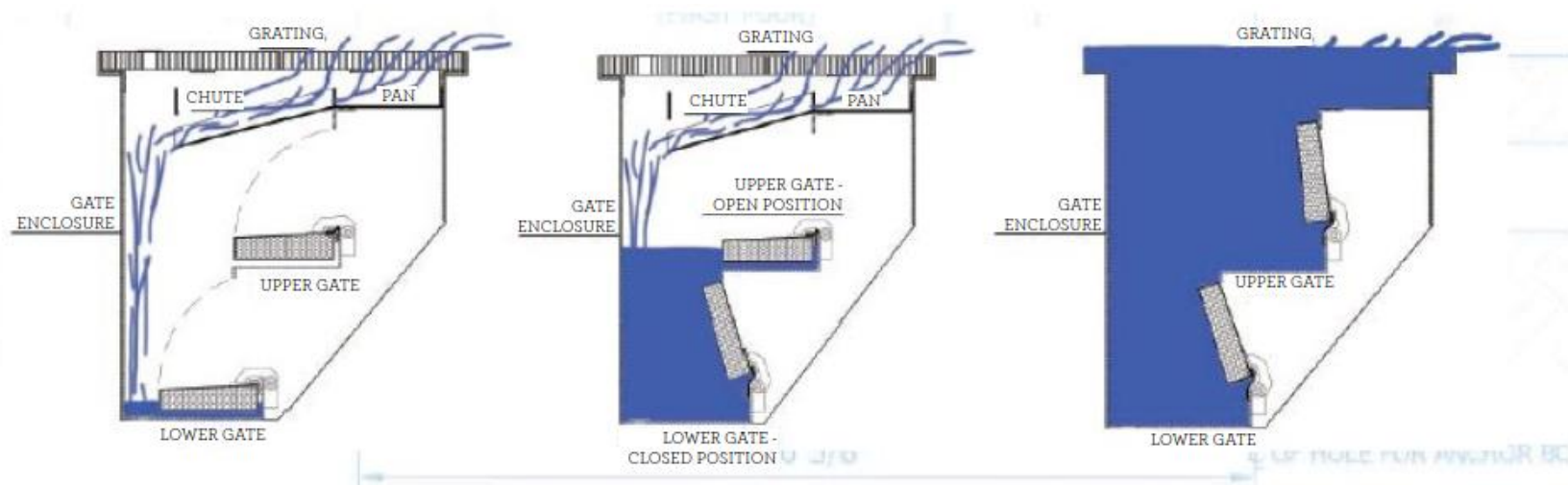
Vent Shaft System (換気口浸水防御システム)

- ✓ アメリカのFloodBreak社が開発し製造・販売する換気口浸水防御システム。
- ✓ 洪水時の水の力を利用し自動的にゲートを展開、機械的・電氣的機構を有さない。
- ✓ 人員、電力が不要、設置時の人的リスクを回避し、ライフライン損失時も自動的に展開。
- ✓ 形状、サイズに応じてカスタム製造します。

**換気口を通じた地下空間への浸水を防ぎます
(地下鉄、地下道路、地下道、各種施設向けに最適)**

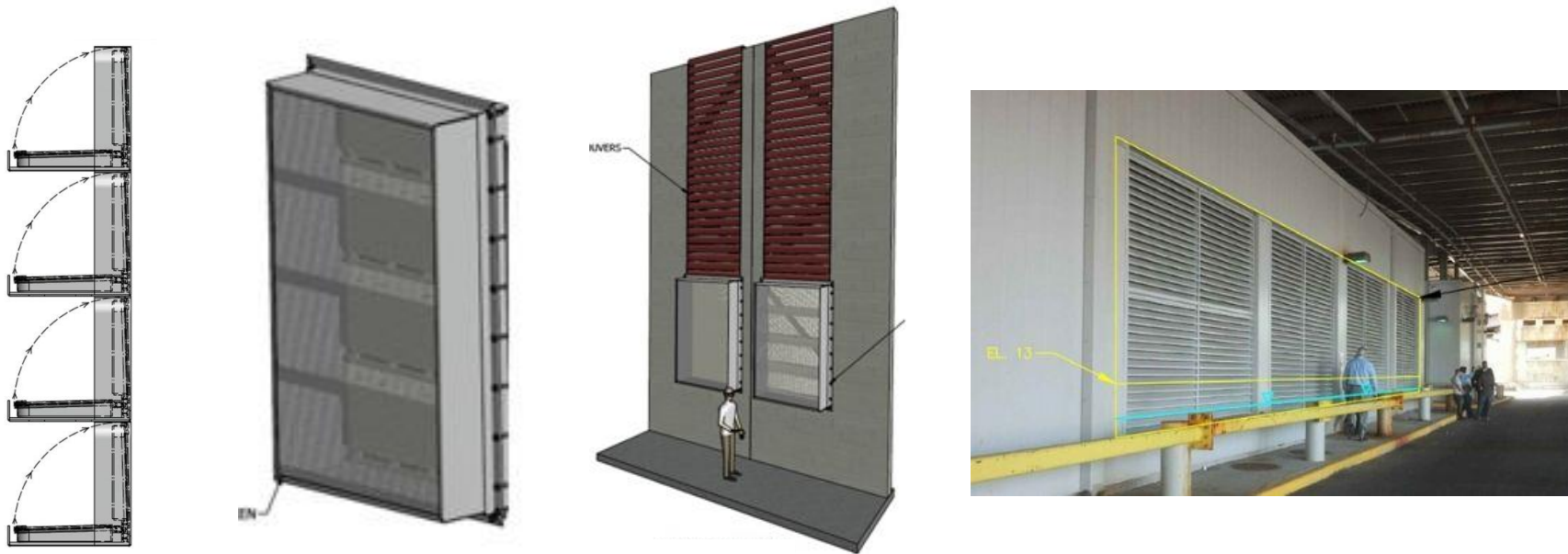
換気口浸水防御システム (VSS)

動作原理



- ① - VSS内に水が流れ込む。VSS内にゲートが下部・上部に2枚付いている。
- ② - 下部ゲートが流れ込む水により自動的に「閉」ポジションとなる。
- 換気機能を維持しながら、下部から換気口内への水の流入を防ぐ。
- ③ - さらに水が流れ込み水位が上昇すると、上部ゲートが自動的に「閉」ポジションとなる。
- 換気口は完全に水密となり、換気口からの水の流れ込みを防ぐ。
- 水位が下降するとゲートが自動的に「開」ポジションに戻る。

換気口浸水防御システム (VSL)



Louvered Vent Panel System (換気口浸水防御システム)

- ✓ アメリカのFloodBreak社が開発し製造・販売する換気口浸水防御システム。
- ✓ 洪水時の水の浮力を利用し自動的にパネルを展開、機械的・電氣的機構を有さない。
- ✓ 人員、電力が不要、設置時の人的リスクを回避し、ライフライン損失時も自動的に展開。
- ✓ 形状、サイズに応じてカスタム製造します。

換気口を通じた施設への浸水を防ぎます
(各種建物 (ビルやマンション)、工場、インフラ施設向けに最適)